

## Publication du 10 août 2018

**La Mairie fermera EXCEPTIONNELLEMENT à 16h30**

**le lundi 13 Août 2018.**

**MARCHE HEBDOMADAIRE AVANCE AU MARDI 14 AOUT 2018**

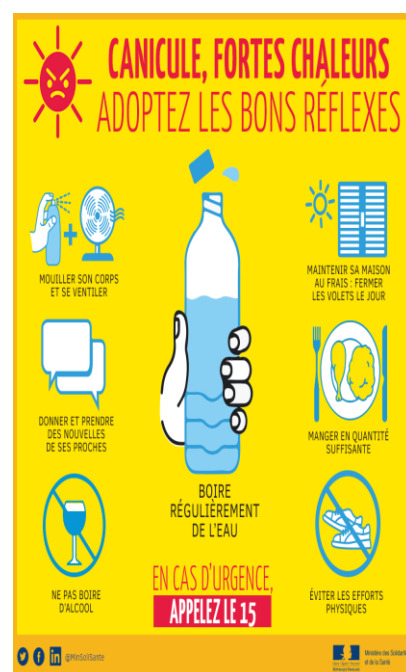


**En raison de l'Assomption, le marché hebdomadaire du 15 Août sera exceptionnellement avancé au mardi 14 Août.**

### **PREVENTION PLAN CANICULE**

Le Centre Communal d'Action Sociale de Soufflenheim met en place un registre nominatif des personnes âgées isolées ou handicapées, résidant à leur domicile. Ce registre individuel des personnes à risque, personnes fragiles ou isolées, est destiné à permettre une intervention ciblée des services sociaux en cas de déclenchement d'un plan canicule en été ainsi qu'en hiver par le plan « grand froid ».

Si vous êtes une personne âgée isolée ou si vous connaissez un proche âgé, il est indispensable de s'inscrire sur le registre nominatif confidentiel des personnes fragiles.



**Pour vous inscrire, téléphonez au 03 88 05 79 30 au bureau d'accueil de la Mairie.**



*organisé par la Mairie.*

**Les concitoyens qui souhaitent participer au concours des maisons fleuries sont priés de s'inscrire à l'accueil de la Mairie au 03 88 05 79 30.**

**Le jury passera le 10 août en soirée (départ à 17h00)**